



ассоциация проектировщиков
топливно-энергетического
комплекса

*Регистрационный номер записи в государственном
реестре саморегулируемых организаций
№ СРО-П-021-28082009 от 19.01.2018г.*

Документация по планировке территории

ПРОЕКТ ПЛАНИРОВКИ ТЕРРИТОРИИ И ПРОЕКТ МЕЖЕВАНИЯ ТЕРРИТОРИИ для размещения линейного объекта «Строительство ЛЭП-6 кВ для электроснабжения РПП-6 «29 БИС»

Раздел 5

Основная часть проекта межевания территории

8-ППиПМ/19-5

Технический заказчик – ООО «СибНИИуголобогащение»

*Кемеровская область-Кузбасс,
Ленинск-Кузнецкий городской округ,
г. Ленинск-Кузнецкий*

*г. Кемерово
2019*



*Регистрационный номер записи в государственном
реестре саморегулируемых организаций
№ СРО-П-021-28082009 от 19.01.2018г.*

Документация по планировке территории

ПРОЕКТ МЕЖЕВАНИЯ ТЕРРИТОРИИ для размещения линейного объекта «Строительство ЛЭП-6 кВ для электроснабжения РПП-6 «29 БИС»

Раздел 5 Графическая часть

8-ППТ и ПМТ/19-5

Технический заказчик – ООО «СибНИИуголобогащение»

*Кемеровская область–Кузбасс,
Ленинск–Кузнецкий городской округ,
г. Ленинск–Кузнецкий*

Генеральный директор

З.Ф. Абдулхаков

Главный инженер проекта

А.А. Усачева

*г. Кемерово
2019*

СОСТАВ ДОКУМЕНТАЦИИ ПО ПЛАНИРОВКЕ ТЕРРИТОРИИ

<i>Номер раздела</i>	<i>Обозначение</i>	<i>Наименование</i>
<i>Основная часть проекта планировки территории</i>		
1	8-ППиПМ/19-1	<i>Раздел 1. Графическая часть</i>
2	8-ППиПМ/19-2	<i>Раздел 2. Положение о размещении линейных объектов</i>
<i>Материалы по обоснованию проекта планировки территории</i>		
3	8-ППиПМ/19-3	<i>Раздел 3. Материалы по обоснованию проекта планировки территории. Графическая часть</i>
4	8-ППиПМ/19-4	<i>Раздел 4. Материалы по обоснованию проекта планировки территории. Пояснительная записка</i>
<i>Основная часть проекта межевания территории</i>		
5	8-ППиПМ/19-5	<i>Раздел 5. Графическая часть</i>
6	8-ППиПМ/19-6	<i>Раздел 6. Текстовая часть</i>
<i>Материалы по обоснованию проекта межевания территории</i>		
7	8-ППиПМ/19-7	<i>Раздел 7. Материалы по обоснованию проекта межевания территории. Графическая часть.</i>

ПЕРЕЧЕНЬ ЧЕРТЕЖЕЙ

№ п/п	Наименование	Масштаб	Формат
1	Чертеж проекта межевания территории	М 1:1000	А4х4 А4х5 А4х5

Примечание:

На основании п. 6 ст. 43 Градостроительного кодекса Российской Федерации на чертежах межевания территории отображается следующая информация:

- Границы планируемых (в случае, если подготовка проекта межевания территории осуществляется в составе проекта планировки территории) и существующих элементов планировочной структуры;*
- Красные линии, утвержденные в составе проекта планировки территории, или красные линии, утверждаемые, изменяемые проектом межевания территории;*
- Линии отступа от красных линий в целях определения мест допустимого размещения зданий, строений, сооружений;*
- Границы образуемых и (или) изменяемых земельных участков, условные номера образуемых земельных участков, в том числе в отношении которых предполагаются их резервирование и (или) изъятие для государственных или муниципальных нужд;*
- Границы публичных сервитутов.*

Границы существующих элементов планировочной структуры на чертежах, входящих в состав Проекта межевания территории, не отражены, так как в границах зон размещения линейного объекта они отсутствуют, на основании ответа Администрации Ленинск-Кузнецкого городского округа № 3421 от 10.09.2019г., который представлен в приложениях к Разделу 4. Материалы по обоснованию проекта планировки территории.

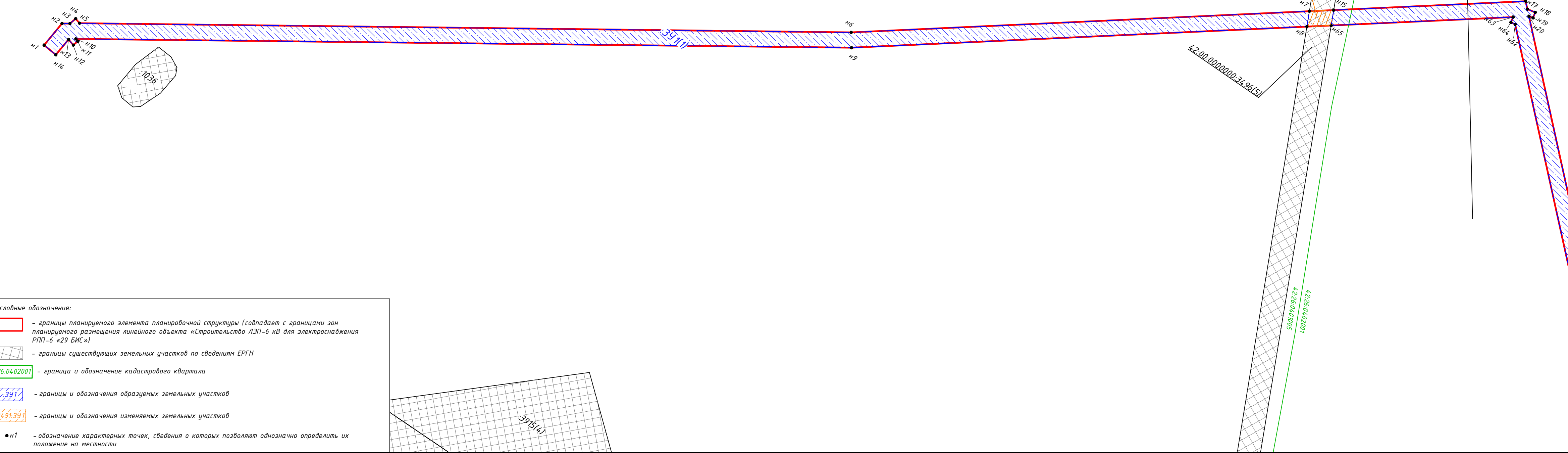
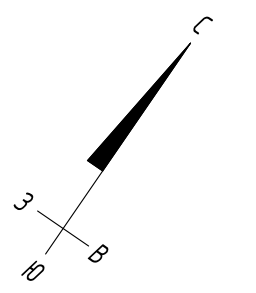
Существующие красные линии в границах зон размещения линейного объекта отсутствуют на основании ответа Администрации Ленинск-Кузнецкого городского округа № 3421 от 10.09.2019г., который представлен в приложениях к Разделу 4. Материалы по обоснованию проекта планировки территории. Ввиду того, что проектом планировки территории не предусмотрено образование территорий общего пользования, новые

красные линии не устанавливаются, поэтому на чертежах проекта межевания территории красные линии не отражены.

Линии отступа от красных линий на чертежах не отражены, так новые красные линии не устанавливаются

По данным Единого государственного реестра недвижимости границы публичных сервитутов в границах проектируемой территории отсутствуют, поэтому на разрабатываемых чертежах не отражены.

Остальная информация отражена на чертежах, представленных в составе данного Раздела.



№ п/п	КН земельного участка	Площадь, кв.м.	Условное обозначение образуемого земельного участка	Площадь образуемого земельного участка, кв.м.	Категория земель	Рекомендуемый вид использования	Местоположение образуемого участка	Правовладелец	Вид, номер и дата государственной регистрации права
1	42:00:0000000:34.96	173554	:34.96:391	58	Земли населенных пунктов	трубопроводный транспорт (код 7.0, 7.5)	-	Сведения отсутствуют	Сведения отсутствуют
2	-	-	:391	12809	Земли населенных пунктов	Компьютерное обслуживание (3.1)	Российская Федерация, Кемеровская область - Кузбасс, Ленинск-Кузнецкий городской округ, город Ленинск-Кузнецкий	Сведения отсутствуют	Сведения отсутствуют

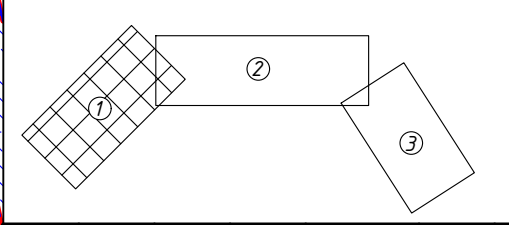
Обозначение характерных точек границ	Координаты, м	
	X	Y
1	2	3
Условный номер земельного участка :34.96:391		
Площадь земельного участка 58 м ²		
n7	54.3339.66	134.864.66
n15	54.334.4.6	134.864.8.31
n65	54.3339.90	134.8650.91
n8	54.3334.11	134.8643.27
n7	54.3339.66	134.864.66

Обозначение характерных точек границ	Координаты, м		Обозначение характерных точек границ	Координаты, м		
	X	Y		X	Y	
1	2	3	1	2	3	
Условный номер земельного участка :391						
Площадь земельного участка 12809 м ²						
:391(1)	n1	54.304.6.14	134.8237.00	n36	54.259.28	
n2	54.3057.16	134.8237.99	n37	54.2595.09	134.9606.77	
n3	54.3058.89	134.8240.57	n38	54.2608.25	134.9712.70	
n4	54.3061.77	134.8241.36	n39	54.2606.12	134.9718.00	
n5	54.3061.75	134.8243.62	n67	54.2598.49	134.9727.02	
n6	54.3230.48	134.8436.47	n40	54.2598.78	134.9727.28	
n7	54.3339.66	134.8640.66	n41	54.2596.27	134.9727.32	
n8	54.3334.11	134.8643.27	n42	54.2596.32	134.9729.33	
n9	54.3225.59	134.8499.96	n43	54.2597.25	134.9729.21	
n10	54.3055.25	134.8245.92	n44	54.2594.12	134.9733.15	
n11	54.3054.92	134.8247.09	n66	54.2593.66	134.9732.97	
n12	54.3052.66	134.8246.47	n45	54.2602.10	134.9711.90	
n13	54.3053.45	134.8243.68	n46	54.2589.30	134.9609.05	
n14	54.3045.61	134.8242.97	n47	54.2587.32	134.9607.80	
n1	54.304.6.14	134.8237.00	n48	54.2588.87	134.9605.36	
:391(2)	n15	54.3345.46	134.8648.31	n49	54.2588.49	134.9602.23
n15	54.3345.46	134.8648.31	n50	54.2705.37	134.9470.80	
n16	54.3391.19	134.8708.70	n51	54.2704.97	134.9469.58	
n17	54.3389.02	134.8711.03	n52	54.2707.07	134.9468.88	
n18	54.3389.73	134.8714.30	n53	54.2709.51	134.9466.14	
n19	54.3387.44	134.8714.80	n54	54.3235.65	134.9295.61	
n20	54.3387.07	134.8713.11	n55	54.3236.03	134.9294.11	
n21	54.3165.71	134.8950.16	n56	54.3238.19	134.9294.66	
n22	54.3168.19	134.8951.82	n57	54.316.4.2	134.8954.28	
n23	54.3166.88	134.8953.77	n58	54.3159.86	134.8955.09	
n24	54.3166.39	134.8953.44	n59	54.315.7.94	134.8953.79	
n25	54.3245.29	134.9298.80	n60	54.3159.71	134.8951.17	
n26	54.3242.26	134.9299.78	n61	54.3159.09	134.8948.46	
n27	54.3241.45	134.9303.10	n62	54.3381.35	134.8710.45	
n28	54.3239.16	134.9302.56	n63	54.3381.05	134.8708.62	
n29	54.3239.65	134.9300.63	n64	54.3383.25	134.8708.15	
n30	54.2713.27	134.9471.23	n65	54.3339.90	134.8650.91	
n31	54.2714.29	134.9474.28	n15	54.3345.46	134.8648.31	
n32	54.2712.06	134.9475.01	Система координат: МСК-42 (1 зона)			

Каталог координат поворотных точек границы зон планируемого размещения линейного объекта представлен в Основной части проекта планировки территории Разделе 2. Положение о размещении линейных объектов

Общая проектная площадь используемых земель на период строительства - 12926 кв.м. (1,3 га).

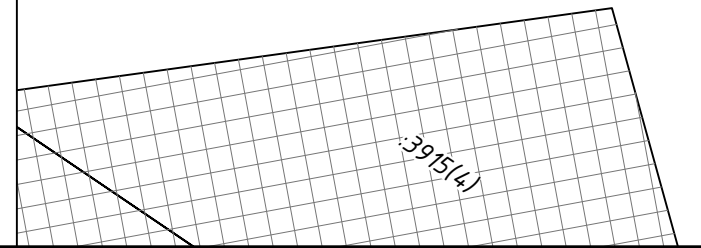
Схема расположения листов:



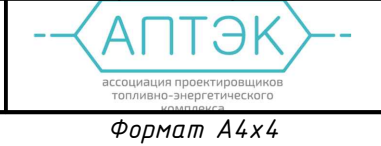
- Примечания:
- границы существующих элементов планировочной структуры в границах зон планируемого размещения линейного объекта отсутствуют;
 - красные линии, утвержденные в составе проекта планировки территории, или красные линии, утверждаемые, изменяемые проектом межевания территории отсутствуют;
 - линии отступа от красных линий в целях определения мест допустимого размещения зданий, строений, сооружений на чертеже не отражены, так как проектом планировки территории красные линии не устанавливаются;
 - границы публичных сервитютов в границах зон планируемого размещения линейного объекта отсутствуют.

Взам. инв. №
Подпись и дата
Инв. № подл.

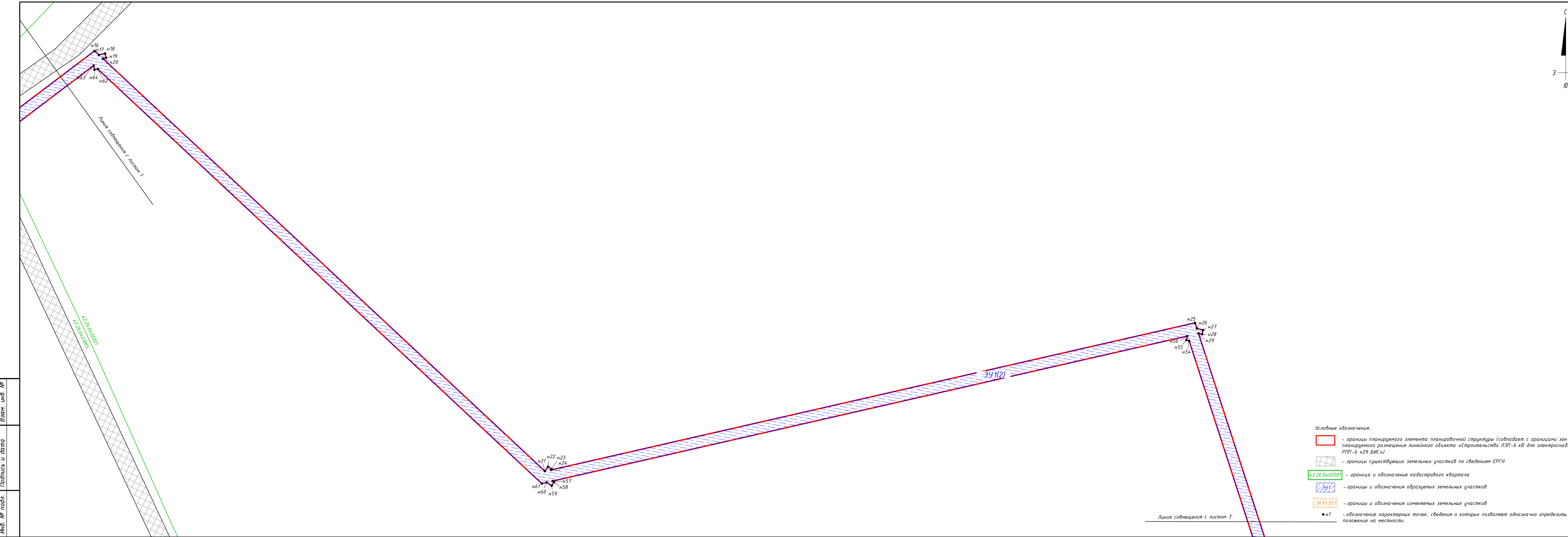
- Условные обозначения:
- границы планируемого элемента планировочной структуры (совпадает с границами зон планируемого размещения линейного объекта «Строительство ЛЭП-6 кВ для электроснабжения РПП-6 «29 БИС»)
 - границы существующих земельных участков по сведениям ЕРГН
 - граница и обозначение кадастрового квартала
 - границы и обозначения образуемых земельных участков
 - границы и обозначения изменяемых земельных участков
 - n1 - обозначение характерных точек, сведения о которых позволяют однозначно определить их положение на местности



8-ППиПМ/19-5			
Проект планировки территории и проект межевания территории для размещения линейного объекта «Строительство ЛЭП-6 кВ для электроснабжения РПП-6 «29 БИС»			
Должность	Лист № док	Подпись	Дата
Составил	Фадеева	11.19	
Проверил	Ковалева	11.19	
Чертеж проекта межевания территории		Стадия	Лист
		П	1
Основной чертеж М 1:1000		Листов	
		3	
ГИП	Усачева	11.19	



Копировал



- Условные обозначения:**
- границы планируемого элемента планировочной структуры (совпадает с границами зон планируемого размещения линейного объекта «Строительство ЛЭП-6 кВ для электроснабжения РПП-6 «29 БИС»)
 - границы существующих земельных участков по сведениям ЕГРН
 - 4:2-26:04-02001 - граница и обозначение кадастрового квартала
 - :341 - границы и обозначения образуемых земельных участков
 - :3491:3491 - границы и обозначения изменяемых земельных участков
 - n1 - обозначение характерных точек, сведения о которых позволяют однозначно определить их положение на местности

№ п/п	КМ земельного участка	Площадь, кв.м.	Условная обозначение образуемого земельного участка	Площадь образуемого земельного участка, кв.м.	Категория земель	Рекомендуемый вид разрешенного использования	Местоположение образуемого участка	Приводятся ли сведения	Вид, номер и дата государственной регистрации права
1	42:00:0000000:3496	173554	:3496:3491	58	Земли населенных пунктов	для образовательных учреждений (код 7.0, 7.5)	-	Сведения отсутствуют	Сведения отсутствуют
2	-	-	:3491	12809	Земли населенных пунктов	Котельная обслуживания (Э.П)	Российская Федерация, Кемеровская область - Кузбасс, Ленинский районный городной округ, город Ленинск-Кузнецкий	Сведения отсутствуют	Сведения отсутствуют

Каталог координат поворотных точек измененных земельных участков			Каталог координат поворотных точек образуемых земельных участков		
Обозначение характерных точек границы	Координаты, м		Обозначение характерных точек границы	Координаты, м	
	X	Y		X	Y
1	2	3	1	2	3
Условный номер земельного участка :3491			Условный номер земельного участка :3491		
Площадь земельного участка 3496 м ²			Площадь земельного участка 12809 м ²		
Условный номер земельного участка 3496 м ²			Условный номер земельного участка 3491		
n1	54.3339.66	134.864.66	n1	54.3046.14	134.8237.00
n2	54.3339.66	134.864.66	n2	54.3057.16	134.8237.99
n3	54.3339.90	134.8650.91	n3	54.3058.89	134.8240.57
n4	54.3334.11	134.864.27	n4	54.3061.77	134.8241.36
n5	54.3339.66	134.864.66	n5	54.3061.15	134.8243.62
n6	54.3339.66	134.864.66	n6	54.3220.48	134.8496.47
n7	54.3334.11	134.864.27	n7	54.3339.66	134.864.66
n8	54.3334.11	134.864.27	n8	54.3334.11	134.864.27
n9	54.3225.59	134.8499.96	n9	54.3225.59	134.8499.96
n10	54.3054.92	134.8241.09	n10	54.3054.92	134.8241.09
n11	54.3052.66	134.8246.47	n11	54.3052.66	134.8246.47
n12	54.3052.66	134.8246.47	n12	54.3052.66	134.8246.47
n13	54.3045.61	134.8242.97	n13	54.3045.61	134.8242.97
n14	54.3046.14	134.8237.00	n14	54.3046.14	134.8237.00
n15	54.3345.46	134.864.31	n15	54.3345.46	134.864.31
n16	54.3389.02	134.8711.03	n16	54.3389.02	134.8711.03
n17	54.3389.73	134.8714.30	n17	54.3389.73	134.8714.30
n18	54.3387.44	134.8714.80	n18	54.3387.44	134.8714.80
n19	54.3387.07	134.8713.11	n19	54.3387.07	134.8713.11
n20	54.3385.71	134.8950.16	n20	54.3385.71	134.8950.16
n21	54.3386.89	134.8951.92	n21	54.3386.89	134.8951.92
n22	54.3386.89	134.8953.77	n22	54.3386.89	134.8953.77
n23	54.3386.39	134.8953.44	n23	54.3386.39	134.8953.44
n24	54.3245.29	134.9298.80	n24	54.3245.29	134.9298.80
n25	54.3242.26	134.9299.78	n25	54.3242.26	134.9299.78
n26	54.3261.45	134.9303.10	n26	54.3261.45	134.9303.10
n27	54.3229.16	134.9302.56	n27	54.3229.16	134.9302.56
n28	54.3229.65	134.9300.63	n28	54.3229.65	134.9300.63
n29	54.2713.27	134.9474.23	n29	54.2713.27	134.9474.23
n30	54.2714.29	134.9474.28	n30	54.2714.29	134.9474.28
n31	54.2712.06	134.9475.01	n31	54.2712.06	134.9475.01
n32			n32		

Каталог координат поворотных точек границы зон планируемого размещения линейного объекта представлен в Основной части проекта планировки территории Раздела 2. Положение о размещении линейных объектов

Общая проектная площадь используемых земель на период строительства - 12926 кв.м. (1,3 га).

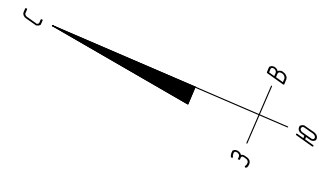
Схема расположения листов:

Примечания:

- границы существующих элементов планировочной структуры в границах зон планируемого размещения линейного объекта отсутствуют;
- красные линии, утвержденные в составе проекта планировки территории, или красные линии, утверждаемые, изменяемые проектом межевания территории отсутствуют;
- линии отступа от красных линий в целях определения мест допустимого размещения зданий, строений, сооружений не отражены на чертеже, так как проектом планировки территории красные линии не устанавливаются;
- границы публичных сервитютов в границах зон планируемого размещения линейного объекта отсутствуют.

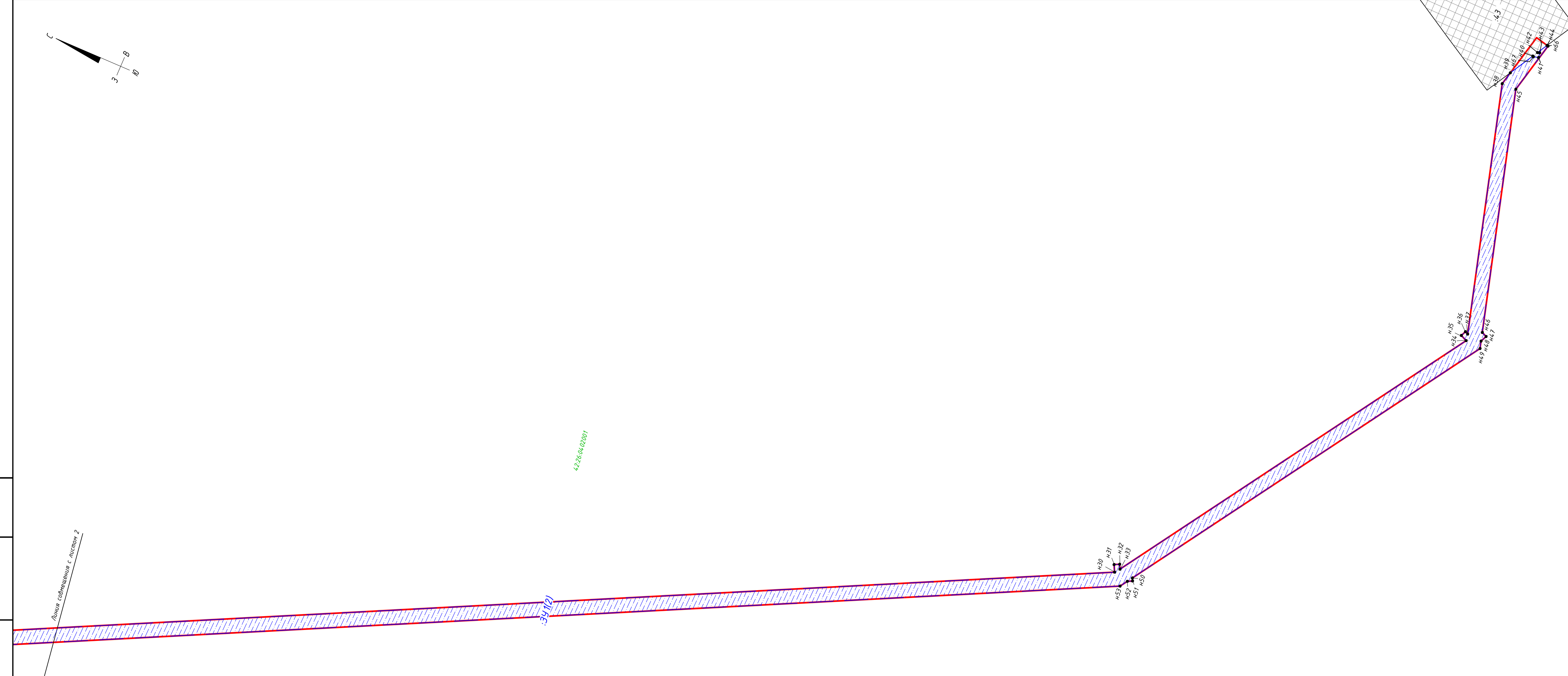
8-ППиПМ/19-5			
Проект планировки территории и проект межевания территории для размещения линейного объекта «Строительство ЛЭП-6 кВ для электроснабжения РПП-6 «29 БИС»			
Должность	Лист	№ док.	Подпись
Составил	Фадеева		11.19
Проверил	Ковалева		11.19
ГИП	Усачева		11.19
Чертеж проекта межевания территории		Стадия	Лист
Основной чертёж М 1:1000		П	2
		Листов	3
Копировал		Формат А4х5	

Инд. № подл. Подпись и дата. Взам. инв. №

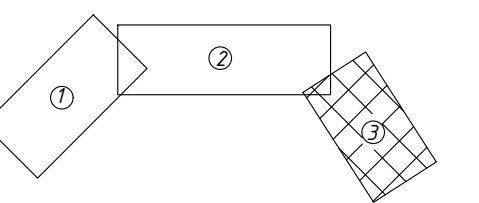


Инв. № подл. / Подпись и дата / Взам. инв. №

Линия собственности с листом 2



- Условные обозначения:
- границы планируемого элемента планировочной структуры (совпадает с границами зон планируемого размещения линейного объекта «Строительство ЛЭП-6 кВ для электроснабжения РПП-6 «29 БИС»)
 - границы существующих земельных участков по сведениям ЕРГН
 - границы и обозначение кадастрового квартала
 - границы и обозначения образуемых земельных участков
 - границы и обозначения изменяемых земельных участков
 - н1 - обозначение характерных точек, сведения о которых позволяют однозначно определить их положение на местности



Каталог координат поворотных точек границы зон планируемого размещения линейного объекта представлен в Основной части проекта планировки территории Раздела 2. Положение о размещении линейных объектов

Общая проектная площадь используемых земель на период строительства - 12926 кв.м. (1,3 га).

Схема расположения листов:

- Примечания:
- границы существующих элементов планировочной структуры в границах зон планируемого размещения линейного объекта отсутствуют;
 - красные линии, утвержденные в составе проекта планировки территории, или красные линии, утвержденные, изменяемые проектом межевания территории отсутствуют;
 - линии отступа от красных линий в целях определения мест допустимого размещения зданий, строений, сооружений на чертеже не отражены, так как проектом планировки территории красные линии не устанавливаются;
 - границы публичных сервитутов в границах зон планируемого размещения линейного объекта отсутствуют.

№ п/п	КН земельного участка	Площадь, кв.м.	Условные обозначения образуемого земельного участка	Площадь образуемого земельного участка, кв.м.	Категория земель	Рекомендуемый вид разрешенного использования	Местоположение образуемого участка	Проектируемая	Вид, номер и дата государственной регистрации права
1	42:00:0000000:3494	173554	:3491.391	58	Земли населенных пунктов	трубопроводный транспорт (код 7.0.75)	-	Сведения отсутствуют	Сведения отсутствуют
2	-	-	:391	12809	Земли населенных пунктов	Коммунальное обслуживание (3.9)	Российская Федерация - Кировская область - Кировский край, город Ленинск-Кузнецкий	Сведения отсутствуют	Сведения отсутствуют

Каталог координат поворотных точек изменяемых земельных участков

Обозначение характерных точек, границ	Координаты, м	
	X	Y
1	2	3
1	2	3
Условный номер земельного участка :3496.391		
Площадь земельного участка 58 м ²		
н7	54.3339.66	134.864.0.66
н8	54.3345.46	134.864.0.31
н5	54.3339.90	134.8650.91
н6	54.3334.11	134.864.3.27
н7	54.3339.66	134.864.0.66

Каталог координат поворотных точек образуемых земельных участков

Обозначение характерных точек, границ	Координаты, м		Обозначение характерных точек, границ	Координаты, м	
	X	Y		X	Y
1	2	3	1	2	3
Условный номер земельного участка :391					
Площадь земельного участка 12809 м ²					
:391П1			н33		
н1	54.3046.14	134.8227.00	н36	54.2597.52	134.9605.53
н2	54.3057.16	134.8227.00	н37	54.2595.09	134.9606.77
н3	54.3058.89	134.8240.57	н38	54.2608.25	134.9712.70
н4	54.3061.77	134.8241.36	н39	54.2606.12	134.9718.00
н5	54.3061.15	134.8243.62	н67	54.2598.49	134.9727.02
н6	54.3230.48	134.8496.47	н60	54.2598.78	134.9727.26
н7	54.3239.66	134.8640.66	н61	54.2596.27	134.9727.32
н8	54.3334.11	134.8643.27	н62	54.2596.32	134.9729.33
н9	54.3225.59	134.8499.96	н63	54.2597.25	134.9729.21
н10	54.3055.25	134.8245.92	н64	54.2594.12	134.9733.15
н11	54.3054.92	134.8247.09	н66	54.2593.66	134.9732.97
н12	54.3052.66	134.8246.47	н65	54.2602.10	134.9711.90
н13	54.3053.45	134.8243.80	н68	54.2589.30	134.9609.05
н14	54.3045.61	134.8242.97	н67	54.2587.32	134.9610.80
н1	54.3046.14	134.8227.00	н68	54.2588.87	134.9605.36
:391П2			н69	54.2588.49	134.9602.23
н15	54.3345.46	134.8640.31	н50	54.2705.37	134.9470.80
н16	54.3391.19	134.8708.70	н51	54.2704.97	134.9469.58
н17	54.3389.82	134.8711.83	н52	54.2707.07	134.9468.88
н18	54.3389.13	134.8714.10	н53	54.2709.51	134.9466.14
н19	54.3387.44	134.8714.80	н54	54.3235.65	134.9295.61
н20	54.3387.07	134.8719.11	н55	54.3236.03	134.9294.11
н21	54.3365.71	134.8950.16	н56	54.3238.19	134.9294.66
н22	54.3368.19	134.8951.82	н57	54.3240.42	134.9294.28
н23	54.3366.88	134.8953.17	н58	54.3159.86	134.9295.09
н24	54.3366.39	134.8953.44	н59	54.3159.44	134.9295.79
н25	54.3245.29	134.9298.80	н60	54.3159.71	134.8951.17
н26	54.3242.26	134.9299.78	н61	54.3159.09	134.8948.46
н27	54.3241.45	134.9303.10	н62	54.3381.35	134.8710.45
н28	54.3239.16	134.9302.56	н63	54.3381.05	134.8710.62
н29	54.3239.65	134.9300.63	н64	54.3383.25	134.8710.75
н30	54.2713.27	134.9471.23	н65	54.3339.90	134.8650.91
н31	54.2714.29	134.9474.28	н15	54.3345.46	134.8640.31
н32	54.2712.06	134.9475.01	Система координат МСК-42 П зона I		

8-ППиПМ/19-5			
Проект планировки территории и проект межевания территории для размещения линейного объекта «Строительство ЛЭП-6 кВ для электроснабжения РПП-6 «29 БИС»			
Должность	Лист	№ док.	Подпись
Составил	Фадеева		11.19
Проверил	Ковалева		11.19
Основной чертеж М 1:1000			
ГИП	Усачева		11.19
Чертеж проекта межевания территории		Стадия	Лист
		П	3
		Листов	3
Копировал		Формат А4x5	